



**Piattaforma  
semovente  
a braccio  
articolato  
versione stretta**

**Z™ - 34/22 N**



**CTE**  
WORK BECOMES EASY

**La soluzione ideale per  
tutti gli spazi stretti**



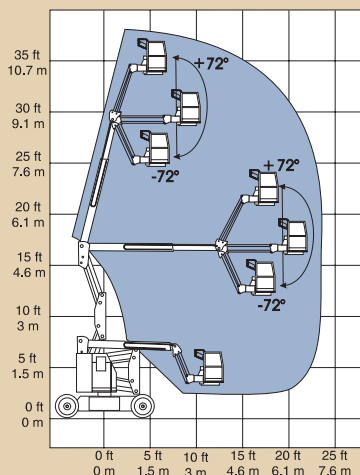
**Genie Industries**

## Perché scegliere uno Z-34/22N come soluzione ai problemi d'accesso?

- **Ideale per aree di lavoro ristrette.**  
Lo Z-34/22N è largo solo 1,47 m **con ingombro di coda nullo**, lo Z-34/22N permette di lavorare in aree anguste.
- **Passa attraverso una porta standard!**  
La piattaforma Genie Z-34/22N può lavorare sia in interni che in esterni. L'assenza di gas di scarico e la silenziosità dell'alimentazione elettrica sono perfetti per la maggior parte delle applicazioni.
- **Il braccio standard con un jib da 1,2 m e raggio d'azione di 147°** ha la capacità di operare al di sopra o al di sotto del piano orizzontale per tutto il raggio d'azione del braccio elevatore.
- **La combinazione fra altezza di lavoro di 12,5 m e sbraccio di 7 m ad un'altezza di 4,6 m** fornisce il più versatile raggio d'azione della sua categoria.
- **La rotazione idraulica della piattaforma di 160°** consente un facile uso ed un preciso posizionamento della piattaforma.
- **La lunghezza di 4,2 m e la larghezza di 1,47 m per un'altezza di lavoro di 12,5 m** fanno di questa macchina la più efficiente nel rapporto altezza e dimensioni d'ingombro.
- **Il montante a doppio parallelogramma** consente la salita e la discesa lungo un piano verticale senza dover estendere o ritirare il braccio.

## Caratteristiche standard

- Altezza di lavoro 12,5 m.
- Sbraccio orizzontale 7 m.
- Larghezza di 1,47 m.
- Raggio di lavoro del jib di 147°.
- Portata 227 Kg.
- Alimentazione a batterie 48 V.
- Piattaforma autolivellante.
- Comandi interamente proporzionali.
- Rotazione piattaforma di 160°.
- Dispositivo di abilitazione alla traslazione.
- Indicatore di carica delle batterie.
- Contatore.
- Allarme salita e discesa lampeggiante.



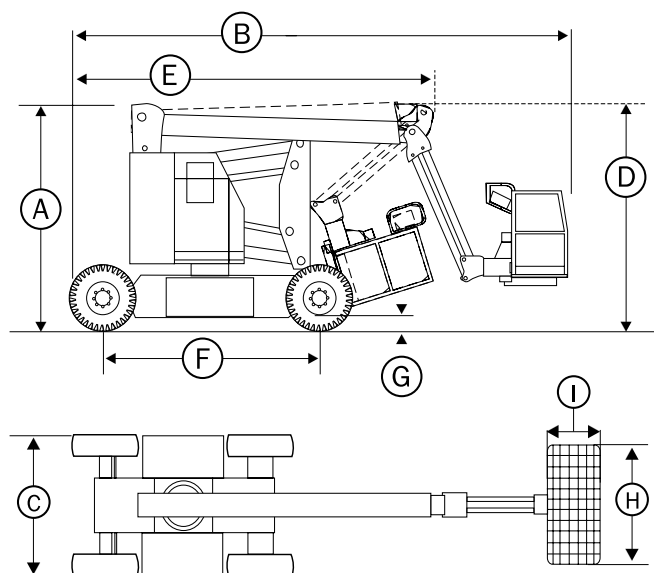
**Diagramma di lavoro**

## Accessori

- Pneumatici antisegno.
- Selettore di sollevamento/guida
- Cancellone scorrevole.
- Presa d'aria in piattaforma.
- Indicatore di bassa tensione con indicatore di carica batterie.

## Risponde alle normative

- CE EN 280



## Caratteristiche tecniche

Modello	Z-34/22N
Altezza max di lavoro	12,5 m
Altezza piano calpestio	10,5 m
<b>A</b> Altezza - riposo	2 m
<b>B</b> Lunghezza - riposo	5,7 m
<b>C</b> Larghezza	1,47 m
<b>D</b> Altezza - riposo	2,3 m
<b>E</b> Lunghezza - riposo	4,2 m
<b>F</b> Interasse	1,9 m
<b>G</b> Distanza minima da terra	14,6 cm
<b>H</b> Lunghezza piattaforma	1,42 m
<b>I</b> Larghezza piattaforma	0,76 m
Sbraccio max orizzontale	7 m
Altezza braccio	4,6 m
Portata	227 Kg
Raggio di sterzata (est)	3,9 m
Raggio di sterzata (int)	1,8
Rotazione piattaforma	355°
Ingombro di coda	<b>nullo</b>
Alimentazione	8 batterie da 6 V
Velocità di traslazione	
riposo	0 - 5,5 Km/h
sollevata	0 - 0,97 Km/h
Comandi	proporzionali
Pneumatici	55,9 x 17,8 x 45
(gomma piena antisegno)	(con battistrada)
Pendenza max superabile	35%
Capacità serbatoio idraulico	18,93 l
Peso	5.216 Kg



**DIREZIONE COMMERCIALE • CTE S.p.a.** 30031 DOLO (VE)  
Via dell'Industria, 1/Ter - Z.I. • Tel. +39 041 51.00.130 • Fax +39 041 41.38.44  
www.ctelift.com • dolo@ctelift.com

**SEDE LEGALE E STABILIMENTO • CTE S.p.a.** 38068 ROVERETO (TN)  
Via Caproni, 7 - Z.I. • Tel. +39 0464 48.50.50 • Fax +39 0464 48.50.99  
www.ctelift.com • info@ctelift.com

**FILIALE DI MILANO • CTE S.p.a.** 20098 S. GIULIANO MILANESE (MI)  
Via Piemonte, 19/E • Tel. +39 02 98.81.100 • Fax +39 02 98.28.20.96  
www.ctelift.com • milano@ctelift.com

**PUNTI VENDITA:** Ancona, Bari, Cagliari, Catania, Ferrara, Firenze, Napoli, Roma, Sassari, Torino, Udine

**PUNTI ASSISTENZA:** Ascoli Piceno, Bari, Cagliari, Catania, Dolo, Fano, Firenze, Milano, Modena, Napoli, Roma, Taranto, Torino, Udine

I dati contenuti nel presente catalogo non sono impegnativi; ci riserviamo di apportare modifiche in qualsiasi momento senza preavviso. Le informazioni riportate hanno solo scopo illustrativo. Riportarsi al "Manuale d'uso e manutenzione" ed alle vigenti norme di legge per avere le istruzioni relative all'adeguato uso di questa apparecchiatura.